

KURUMSAL AKADEMİK ARŞİV
REHBERİ



isÜ https://acikerisim.istinye.edu.tr

isÜ AÇIK ERIŞİM

Türkçe Giriş

DSpace@ISÜ

İstinye Üniversitesi Akademik Arşiv Sistemi

DSpace@ISÜ, İstinye Üniversitesi tarafından doğrudan ve dolaylı olarak yayınlanan; kitap, makale, tez, bildiri, rapor gibi tüm akademik kaynakları uluslararası standartlarda dijital ortamda depolar. Üniversitenin akademik performansını izlemeye aracılık eder, kaynakları uzun süreli saklar ve yayınların etkisini artırmak için telif haklarına uygun olarak Açık Erişime sunar.

DSpace'teki Bölümler

Koleksiyonunu görmek istediğiniz bölümü seçiniz.

Araştırma Çıktıları | TR-Dizin | WoS | Scopus | PubMed | DergiPark [2711]
Research Outputs | TR-Dizin | WoS | Scopus | PubMed | DergiPark

Fakülteler [2101]
Faculties

Lisansüstü Eğitim Enstitüsü [124]
Institute of Graduate Education

Meslek Yüksekokulları [134]
Vocational Schools

Rektörlüğe Bağlı Bölümler [252]
Departments Affiliated to the Rectorate

isÜ İSTİNYE ÜNİVERSİTESİ
İSTANBUL

| Yönerge | Rehber | İletişim |

DSpace@ISÜ
Validated
by OpenAIRE

Ara

Gelişmiş Arama

SHERPA/RoMEO
Telif Kontrolü:
Dergi Adı veya ISSN

Ara

1

DSpace@ISÜ / Giriş Yapın

Bir Giriş Yöntemi Seçiniz

İle Giriş Yapın:

- Sifre Doğrulama
- LDAP Doğrulama

2

DSpace@ISÜ / Giriş

DSpace'e Giriş

Kullanıcı Adı: *

Kurumsal E-Posta Adresi (@ uzantısı olmadan)

Şifre: *

Kurumsal E-Posta Şifresi

Giriş

3

İstinye Üniversitesi Akademik Arşiv Sistemi

DSpace@ISU, İstinye Üniversitesi tarafından doğrudan ve dolaylı olarak yayınlanan; kitap, makale, t uluslararası standartlarda dijital ortamda depolar, Üniversitemin akademik performansını izlemeye ara yayınların etkisini artırmak için telif haklarına uygun olarak Açık Erişime sunar.

DSpace'teki Bölümler

Koleksiyonunu görmek istediğiniz bölümü seçiniz.

Araştırma Çıktıları | TR-Dizin | WoS | Scopus | PubMed | DergiPark [2711]
Research Outputs | TR-Dizin | WoS | Scopus | PubMed | DergiPark

Fakülteler [2101]
Faculties

1

Lisansüstü Eğitim Enstitüsü [124]
Institute of Graduate Education

Meslek Yüksekokulları [134]
Vocational Schools

Rektörlüğe Bağlı Bölümler [253]
Departments Affiliated to the Rectorate

Fakülteler

Göz at

Tarihe Göre	Yazara Göre	Başlığa Göre	Konuya Göre
Yayınçya Göre	Erişim Şekli	Kurum Yazarna Göre	

Bu bölüm ve koleksiyonların içinde ara:

 Bul

Bu bölüm içindeki alt bölümler

Diş Hekimliği Fakültesi [23]
Faculty of Dentistry

Eczacılık Fakültesi [99]
Faculty of Pharmacy

Güzel Sanatlar, Mimarlık ve Tasarım Fakültesi [25]
Faculty of Fine Arts, Design and Architecture

İktisadi, İdari ve Sosyal Bilimler Fakültesi [159]
Faculty of Economics, Administrative and Social Sciences

İletişim Fakültesi [18]
Faculty of Communication

İnsan ve Toplum Bilimleri Fakültesi [66]
Faculty of Humanities and Social Sciences

Mühendislik ve Doğa Bilimleri Fakültesi [460]
Faculty of Engineering and Natural Sciences

Sağlık Bilimleri Fakültesi [206]
Faculty of Health Sciences

Tıp Fakültesi [1090]
Faculty of Medicine

2

KOLEKSİYON SEÇİMİ

BAĞLI BULUNULAN
FAKÜLTE/BÖLÜM
ALTINDA YER ALAN
KOLEKSİYONLARDAN
GİRİŞİ YAPILACAK
YAYININ TÜRÜNE
GÖRE İLGİLİ
KOLEKSİYON SEÇİMİ
YAPILIR.

Mühendislik ve Doğa Bilimleri Fakültesi

Göz at

Tarihe Göre	Yazara Göre	Başlığa Göre	Konuya Göre
Yayınçya Göre	Erişim Şekli	Kurum Yazarna Göre	

Bu bölüm ve koleksiyonların içinde ara:

 Bul

Bu bölüm içindeki alt bölümler

Bilgisayar Mühendisliği Bölümü [92]
Department of Computer Engineering

Biyoformatik ve Genetik Bölümü [3]
Department of Biotechnology and Genetics

Biyomedikal Mühendisliği Bölümü [62]
Department of Biomedical Engineering

Elektrik-Elektronik Mühendisliği Bölümü [54]
Department of Electrical and Electronics Engineering

Endüstri Mühendisliği Bölümü [66]
Department of Industrial Engineering

İnşaat Mühendisliği Bölümü [8]
Department of Civil Engineering

Kimya Bölümü [9]
Department of Chemistry

Makine Mühendisliği Bölümü [43]
Department of Mechanical Engineering

Matematik Bölümü [31]
Department of Mathematics

Moleküler Biyoloji ve Genetik Bölümü [60]
Department of Molecular Biology and Genetics

3

Biyomedikal Mühendisliği Bölümü

Göz at

Tarihe Göre	Yazara Göre	Başlığa Göre	Konuya Göre	Türe Göre
Yayınçya Göre	Erişim Şekli	Kurum Yazarna Göre		

Bu bölüm ve koleksiyonların içinde ara:

 Bul

Bu bölümdeki koleksiyonlar

Biyomedikal Mühendisliği Bölümü Bildiri Koleksiyonu [0]
Department of Biomedical Engineering Proceedings Collection

Biyomedikal Mühendisliği Bölümü Diğer Yayınlar Koleksiyonu [3]
Department of Biomedical Engineering Other Publications Collection

Biyomedikal Mühendisliği Bölümü Kitap Bölümü Koleksiyonu [0]
Department of Biomedical Engineering Book Chapter Collection

Biyomedikal Mühendisliği Bölümü Kitap Koleksiyonu [0]
Department of Biomedical Engineering Book Collection

Biyomedikal Mühendisliği Bölümü Makale Koleksiyonu [60]
Department of Biomedical Engineering Article Collection

4

Biyomedikal Mühendisliği Bölümü Makale Koleksiyonu

Göz at

Tarihe Göre	Yazara Göre	Başlığa Göre	Konuya Göre	Türe Göre	Dile Göre
Yayınçya Göre	Erişim Şekli	Kurum Yazarna Göre			

Bu koleksiyon içinde ara:

 Bul

Bu koleksiyona yeni bir öğe gönder

5

Güncel Gönderiler

Immunotherapeutic approaches in hepatocellular carcinoma: building blocks (Minaei, Neda; Ramezanzahani, Roya; Tamimi, Atena; Pirayei, Abbas; Zarrabi, Ali; Aref, Amir Reza; (Elsevier, 2023)

Hepatocellular carcinoma (HCC) is the most common type of primary hepatic cancer and is among Due to the lack of efficient conventional therapeutic options for this cancer, ...

Hyperthermia of magnetically soft-shell ferrite nanoparticles

Narayananwamy, Venkatesha; Jagal, Jayalakshmi; Khurshid, Hafsa; Al-Omani, Imadddin A. A.; Haki Obaidat, Ihab M. M.; Issa, Bashar (MDPI, 2022)

Magnetically soft-shell MnFe₂O₄-Fe₃O₄ core-shell nanoparticles were synthesized through a see decomposition of metal acetyl acetonates. Two sets of core-shell nanoparticles (S1 and ...

Development of lateral flow assays for rapid detection of troponin I: a review

YAYIN GİRİŞİ

YAYIN GİRİŞ
FORMUNDA
SADECE
GİRİŞ YAPILMASI
GEREKLİ OLAN
ALANLAR
GÖSTERİLMİŞTİR

Öge gönderisi

Tanımla Tanımla Yükle İncele Lisans Tamamla

Öge Tanımlama

Yazar adı:

Yazar

Ekle

Bu yayının yazarlar/yazarlarını "Soyad, Ad" biçiminde giriniz. Ör.: Çelik, Sönmez

Yazarın Bağlı Olduğu Fakülte/Bölüm: *

Seçiniz

Yazarın Bağlı Olduğu Fakülte/Bölümü seçiniz.

Yayının Başlığı: *

Bu yayının başlığını giriniz.

Diğer başlıklar:

Ekle

Eğer yayının alternatif başlıkları var ise lütfen giriniz.

Yayın Tarihi: *

Yayını veya dağıtım tarihini giriniz.

Dergi / Konferans / Kitap Adı:

Çalışmanın yayımlandığı dergi / konferans / kitap adını giriniz.

Çalışmanın Yayımlandığı Kaynağın Kategorisi: *

Çalışmanın yayımlandığı kaynak türünün kategorisini seçiniz.

DOI (Scopus uygulaması için):

Varsa bu yayının DOI numarasını Scopus uygulaması için 10.2399/yod.13.003 şeklinde giriniz.

Tür: *

Öge içeriğinin türünü seçiniz.

Dil: *

Öğenin ana içerik dilini seçiniz. Seçmek istediğiniz dil listede yoksa "Diğer" seçeneğini kullanınız.

Kaydet & Çık

Sonraki >

YAYIN GİRİŞİNİZİN
GÖNDERİMİNİ YAPMADAN
KAYDEDİP, KALDIĞINIZ
YERDEN TEKRAR DEVAM
EDEBİLİRSİNİZ

Öge gönderisi

Tanımla Tanımla Yükle İncele Lisans Tamamla

Öge Tanımlama

Özet: *

Ekle

Yayının özetini giriniz.

Erişim hakları: *

Seçiniz



Bu yayın için erişim hakkı seçiniz. UYARI: Açık Erişim dışında bir seçenek seçtiyseniz, sonraki adımda dosya yüklerken mutlaka Ambargo Tarihi belirtiniz.

< Önceki

Kaydet & Çık

Sonraki >



Öge gönderisi

Tanımla Tanımla Yükle İncele Lisans Tamamla

Dosya Yükle

Dosya: *

Dosya seçilmedi

Bilgisayarınızdaki ögenin tam yolunu girin. Eğer "Göz at..." butonuna tıklarsanız açılacak yeni bir pencere bilgisayarınızdaki dosyayı seçmenize aracılık edecektir.

Kapalı / Sınırlı / Ambargolu erişim seçeneği için tarih belirtiniz:

Tarih yazım biçimi: yyyy, yyyy-aa, yyyy-aa-gg / Telif durumu kontrolü için: <http://www.sherpa.ac.uk/romeo/>

YAYININIZ KAPALI /
AMBARGOLU ERİŞİM İŞE
AMBARGO TARİH BİLGİSİNİ
GİREBİLİRSİNİZ.
YAYIN, GİRİLEN TARİHE KADAR
ERİŞİME KAPALI OLACAKTIR.

Öge gönderisi

Tanımla Tanımla Yükle İncele Lisans Tamamla

Gönderi Değerlendirme

Öge Tanımlama

Anahtar kelimeler: Aczel-Alsina Operations

Anahtar kelimeler: IF Aczel-Alsina Power AOs

Anahtar kelimeler: MCDM

Anahtar kelimeler: Shannon Entropy

Anahtar kelimeler: Shared Mobility

Anahtar kelimeler: Sustainable Cities

Özet: Traffic congestion and environmental pollution generated by transportation activities significantly endanger the sustainable

Bunlardan birini düzelt

Dosya Yükle

1-s2.0-S0952197622007060-main.pdf - Adobe PDF (Bilinen)

Bunlardan birini düzelt

< Önceki Kaydet & Çık Gönderiyi tamamla



Öğe gönderisi

[Tanımla](#) [Tanımla](#) [Yükle](#) [İncele](#) [Lisans](#) [Tamamla](#)

Dağıtım Lisansı

Son bir adım daha var. DSpace'in gönderinizi yeniden üretme, çevirme ve dağıtma işlemlerini dünya çapında gerçekleştirebilmesi için, aşağıdaki koşulları kabul etmeniz gerekmektedir.

Seçilmiş standart dağıtım lisansınızı, "Lisansı Kabul Ediyorum" tuşuna basarak kabul ediniz ve "Gönderiyi Tamamlamak" için tıklayınız.

DAGITIM LISANSI Bu lisansı imzalayıp göndererek, gönderinizi dünya çapında basılı halde, elektronik ortamda ve herhangi başka bir kanalla yeniden oluşturmak, çevirisini yapmak (aşağıda tanımlandığı üzere) ve/veya dağıtmak için Üniversitenin özel olmayan haklarını kabul etmiş olursunuz.

Üniversite, gönderinizin içeriğini değiştirmeden herhangi bir ortamda farklı biçimlerde koruma amaçlı olarak çevirebilir. Ote yandan Üniversite, güvenlik, yedekleme ve koruma amacıyla bu gönderinin birden fazla kopyasını elinde tutabilir.

Gönderinin size ait orijinal bir çalışma olduğunu ve bu lisansla belirtilen hakları kabul etme hakkınız olduğunu belirtmiş olursunuz. Aynı zamanda gönderinizin, bildiğiniz kadarıyla, kimsenin özlük hakkını çiğnemediğini de sunmuş olursunuz.

Eğer gönderi telif hakkına sahip olmayan bir materyal içeriyorsa, o zaman telif hakkı sahibinden bu lisans için gerekli olan Üniversite haklarını kabul etmek için kısıtsiz izin aldığınızı ve bu tarz üçüncü kişiler tarafından sahip olunan materyallerin gönderi içeriği veya metni içerisinde açıkça tanımlandığını ve kabul edildiğini sunarsınız.

EGER GONDERI UNIVERSITE DISINDA BASKA BIR KURULUS TARAFINDAN DESTEKLENEN BIR CALISMAYA DAYALI ISE, BU TARZ BIR ANLASMA VEYA SOZLESMENIN GEREKTIRDIGI DIGER ZORUNLULUKLARI YERINE GETIRDIGINIZI SUNARSINIZ.

Üniversite isminizi gönderinin yazarı veya sahibi olarak açıkça tanımlayacaktır ve bu lisansın izin verdiğinin dışında herhangi bir değişiklik yapmayacaktır.

Eğer bu lisansla ilgili sorularınız var ise sistem yöneticiniz ile temasa geçiniz.

Dağıtım lisansı: Lisansı Kabul Ediyorum[< Önceki](#) [Kaydet & Çık](#) [Gönderiyi tamamla](#)

Gönderi tamamlama

Gönderiniz kayıtlı olduğunuz koleksiyon için belirtilen iş akışı süresince dahil edecektir. Gönderiniz sistem yöneticisi tarafından onaylandığında veya gönderinizle ilgili bir problem olduğunda bir e-posta bildirimi alacaksınız. Bildirimi aldıktan sonra DSpace sayfasına giderek gönderinizin durumunu kontrol edebilirsiniz.

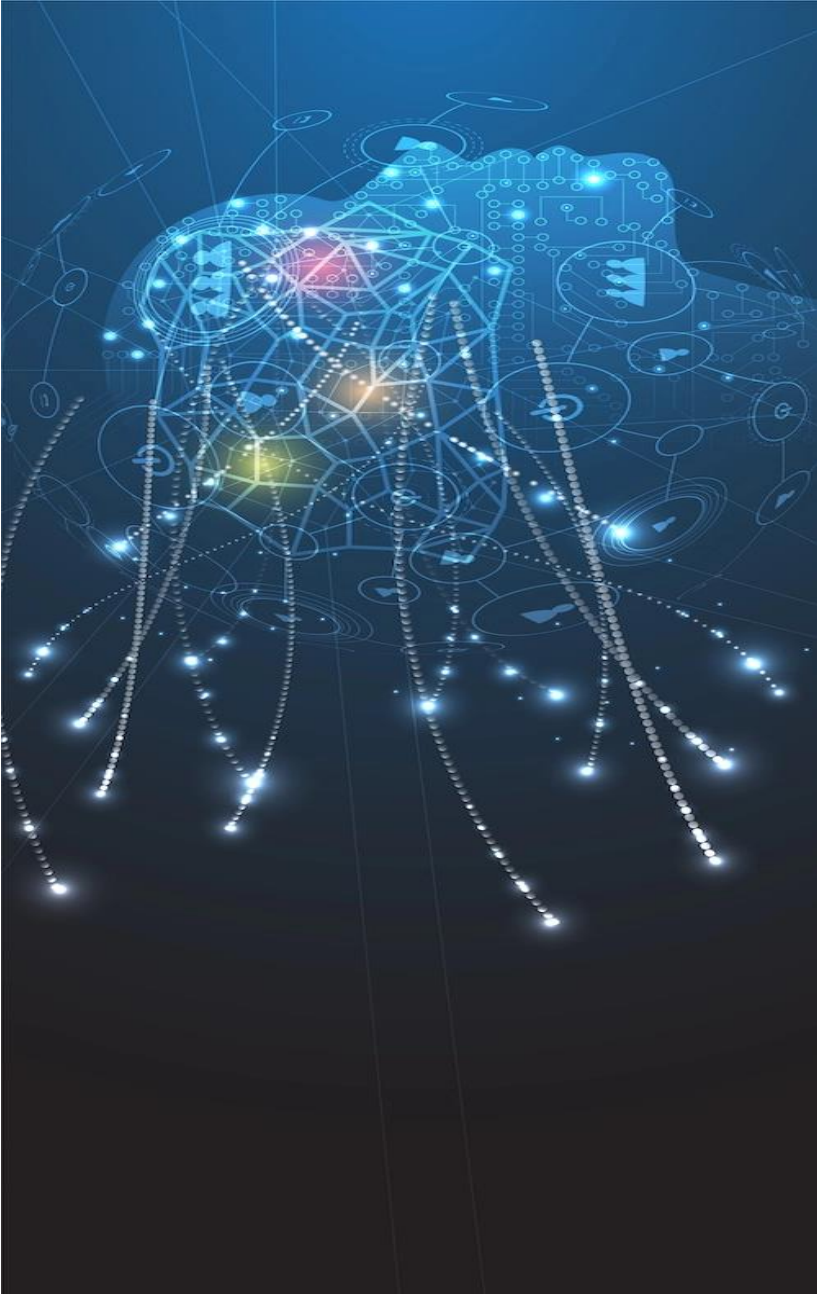
[Gönderi sayfasına git](#)

[Başka bir gönderi](#)




Gönderiniz Tamamlandı!


Yayınınıza ait bilgiler Kütüphane tarafından doğrulandıktan sonra Telif Hakları'na uygun olarak Kapalı ya da Açık Erişim olarak Kurumsal Akademik Arşiv'de yayınlanacaktır.





İLETİŞİM

 acikerisim@istinye.edu.tr

 /isukutuphane

 @isukutuphane

 @isukutuphane

 /company/isu-kutuphane