



Corporate Academic Archive

Guide



Istinye University Library

isÜ https://acikerisim.istinye.edu.tr

Istinye University Institutional Repository

DSpace@ISU digitally stores academic resources such as books, articles, dissertations, bulletins, reports, research data published directly or indirectly by Istinye University in international standards, helps track the academic performance of the university, provides long term preservation for resources and makes publications available to Open Access in accordance with their copyright to increase the effect of publications.

Communities in DSpace

Select a community to browse its collections.

Araştırma Çıktıları | TR-Dizin | WoS | Scopus | PubMed | DergiPark [2711]
Research Outputs | TR-Dizin | WoS | Scopus | PubMed | DergiPark

Fakülteler [2108]
Faculties

Lisansüstü Eğitim Enstitüsü [124]
Institute of Graduate Education

Meslek Yüksekokulları [134]
Vocational Schools

Rektörlüğe Bağlı Bölümler [253]
Departments Affiliated to the Rectorate



Advanced Search



Copyright Control:
Journal Title or ISSN

Choose a Login Method

Log in via:

- Password Authentication
- LDAP Authentication

2

Sign in to DSpace

User Name: *

Password: *

3

İstinye University Institutional Repository

DSpace@ISU digitally stores academic resources such as books, articles, dissertations, bulletins, report indirectly by Istinye University in international standards, helps track the academic performance of the uni resources and makes publications available to Open Access in accordance with their copyright to increase

Communities in DSpace

Select a community to browse its collections.

Araştırma Çıktıları | TR-Dizin | WoS | Scopus | PubMed | DergiPark [2711]
Research Outputs | TR-Dizin | WoS | Scopus | PubMed | DergiPark

- Fakülteler [2108]**
Faculties
- Lisansüstü Eğitim Enstitüsü [124]
Institute of Graduate Education
- Meslek Yüksekokulları [134]
Vocational Schools
- Rektörlüğe Bağlı Bölümler [253]
Departments Affiliated to the Rectorate

1

Mühendislik ve Doğa Bilimleri Fakültesi

Browse by

By Issue Date	Authors	Titles	Subjects	Type	Language
Institution Author					

Search within this community and its collections:

 Go

Sub-communities within this community

- Bilgisayar Mühendisliği Bölümü [93]
Department of Computer Engineering
- Biyoenformatik ve Genetik Bölümü [3]**
Department of Bioinformatics and Genetics
- Biyomedikal Mühendisliği Bölümü [64]**
Department of Biomedical Engineering
- Elektrik-Elektronik Mühendisliği Bölümü [64]
Department of Electrical and Electronics Engineering
- Endüstri Mühendisliği Bölümü [68]
Department of Industrial Engineering
- İnşaat Mühendisliği Bölümü [8]
Department of Civil Engineering
- Kimya Bölümü [9]
Department of Chemistry
- Makine Mühendisliği Bölümü [43]
Department of Mechanical Engineering
- Matematik Bölümü [31]
Department of Mathematics
- Moleküler Biyoloji ve Genetik Bölümü [60]
Department of Molecular Biology and Genetics
- Yazılım Mühendisliği Bölümü [37]
Department of Software Engineering

3

Biyomedikal Mühendisliği Bölümü

Browse by

By Issue Date	Authors	Titles	Subjects	Type	Language
Institution Author					

Search within this community and its collections:

 Go

Collections in this community

- Biyomedikal Mühendisliği Bölümü Bildiri Koleksiyonu [0]
Department of Biomedical Engineering Proceedings Collection
- Biyomedikal Mühendisliği Bölümü Diğer Yayınlar Koleksiyonu
Department of Biomedical Engineering Other Publications Collection
- Biyomedikal Mühendisliği Bölümü Kitap Bölümü Koleksiyonu
Department of Biomedical Engineering Book Chapter Collection
- Biyomedikal Mühendisliği Bölümü Kitap Koleksiyonu [0]
Department of Biomedical Engineering Book Collection
- Biyomedikal Mühendisliği Bölümü Makale Koleksiyonu [62]**
Department of Biomedical Engineering Article Collection

4

Fakülteler

Browse by

By Issue Date	Authors	Titles	Subjects	Type	Language
Institution Author					

Search within this community and its collections:

 Go

Sub-communities within this community

- Diş Hekimliği Fakültesi [23]
Faculty of Dentistry
- Eczacılık Fakültesi [99]
Faculty of Pharmacy
- Güzel Sanatlar, Mimarlık ve Tasarım Fakültesi [25]
Faculty of Fine Arts, Design and Architecture
- İktisadi, İdari ve Sosyal Bilimler Fakültesi [159]
Faculty of Economics, Administrative and Social Sciences
- İletişim Fakültesi [18]
Faculty of Communication
- İnsan ve Toplum Bilimleri Fakültesi [66]
Faculty of Humanities and Social Sciences
- Mühendislik ve Doğa Bilimleri Fakültesi [465]**
Faculty of Engineering and Natural Sciences
- Sağlık Bilimleri Fakültesi [206]
Faculty of Health Sciences
- Tıp Fakültesi [1092]
Faculty of Medicine

2

Biyomedikal Mühendisliği Bölümü Makale Koleksiyonu

Browse by

By Issue Date	Authors	Titles	Subjects	Type	Language	Department
Institution Author						

Search within this collection:

 Go

Submit a new item to this collection

Recent Submissions

- Superparamagnetic iron oxide nanoparticles and curcumin equally promote n in the absence of nerve growth factor in PC12 cells
Zarei, Mahshid; Esmaeili, Abolghasem; Zarrabi, Ali; Zarepour, Atefeh (MDPI, 2022)
Regeneration of the damaged neurons in neurological disorders and returning their activities are Combination use of specific nanoformulations with a therapeutic compound could be ...

5

COLLECTION
SELECTION

CHOOSE THE
COLLECTION
ACCORDING TO THE
TYPE OF RELEVANT
PUBLICATION,
CONSIDERING THE
FACULTY/DEPARTMENT

Item submission

Describe Describe Upload Review License Complete

Describe Item

Yazar adı:

Bu yayının yazarlar/yazarlarını "Soyad, Ad" biçiminde giriniz. Ör.: Çelik, Sönmez

Yazarın Bağlı Olduğu Fakülte/Bölüm: *

Yazarın Bağlı Olduğu Fakülte/Bölümü seçiniz.

Yayının Başlığı: *

Bu yayının başlığını giriniz.

Diğer başlıklar:

Eğer yayının alternatif başlıkları var ise lütfen giriniz.

Yayın Tarihi: *

Yayını veya dağıtım tarihini giriniz.

PUBLICATION ENTRY

Dergi / Konferans / Kitap Adı:

Çalışmanın yayımlandığı dergi / konferans / kitap adını giriniz.

Çalışmanın Yayımlandığı Kaynağın Kategorisi: *

Çalışmanın yayımlandığı kaynak türünün kategorisini seçiniz.

DOI (Scopus uygulaması için):

Varsa bu yayının DOI numarasını Scopus uygulaması için 10.2399/yod.13.003 şeklinde giriniz.

Tür: *

Öge içeriğinin türünü seçiniz.

Dil: *

Öğenin ana içerik dilini seçiniz. Seçmek istediğiniz dil listede yoksa "Diğer" seçeneğini kullanınız.

Save & Exit

Next >

YOU CAN SAVE YOUR
BROADCAST ENTRY
WITHOUT SENDING AND
CONTINUE AGAIN FROM
WHERE YOU LEFT

Item submission

Describe Describe Upload Review License Complete

Describe Item

Özet: *

Add

Yayının özetini giriniz.

Erişim hakları: *

Seçiniz ▼

Bu yayın için erişim hakkı seçiniz. UYARI: Açık Erişim dışında bir seçenek seçtiyseniz, sonraki adımda dosya yüklerken mutlaka Ambargo Tarihi belirtiniz.

< Previous Save & Exit Next >

Item submission

Describe Describe Upload Review License Complete

Upload File(s)

File: *

Dosya seçilmedi

Please enter the full path of the file on your computer corresponding to your item. If you click "Browse...", a new window will allow you to select the file from your computer.

Embargo until specific date:

The first day from which access is allowed. Accepted format: yyyy, yyyy-mm, yyyy-mm-dd



IF YOUR BROADCAST IS
CLOSED / EMBARGOED
ACCESS, YOU CAN ENTER
EMBARGO DATE
INFORMATION. BROADCAST

Item submission

Describe Describe Upload Review License Complete

Review Submission

Describe Item

Anahtar kelimeler: Aczel-Alsina Operations

Anahtar kelimeler: IF Aczel-Alsina Power AOs

Anahtar kelimeler: MCDM

Anahtar kelimeler: Shannon Entropy

Anahtar kelimeler: Shared Mobility

Anahtar kelimeler: Sustainable Cities

Özet: Traffic congestion and environmental pollution generated by transportation activities significantly endanger the sustainable

Correct one of these

Upload File(s)

1-s2.0-S0952197622007060-main.pdf - Adobe PDF (Bilinen)

Correct one of these

< Previous

Save & Exit

Next >



Item submission

Describe Describe Upload Review License Complete

Distribution License

There is one last step: In order for DSpace to reproduce, translate and distribute your submission worldwide, you must agree to the following terms.

Grant the standard distribution license by selecting 'I Grant the License'; and then click 'Complete Submission'.

DAGITIM LISANSI Bu lisansi imzalayip gondererek, gonderinizi dunya capinda basili halde, elektronik ortamda ve herhangi baska bir kanalla yeniden olusturmak, cevirisini yapmak (asagida tanimlandigi uzere) ve/veya dagitmak icin Universitenin özel olmayan haklarini kabul etmis olursunuz.

Universite, gonderinizin icerigini degistirmeden herhangi bir ortamda farklı bicimlerde koruma amacli olarak cevirebilir. Ote yandan Universite, guvenlik, yedekleme ve koruma amaciyla bu gonderinin birden fazla kopyasini elinde tutabilir.

Gonderinin size ait orijinal bir calisma oldugunu ve bu lisansta belirtilen haklari kabul etme hakkiniz oldugunu belirtmis olursunuz. Ayni zamanda gonderinizin, bildiginiz kadariyla, kimsenin ozluk hakkini cignemedigini de sunmus olursunuz.

Eger gonderi telif hakkina sahip olmayan bir materyal iceriyorsa, o zaman telif hakkı sahibinden bu lisans icin gerekli olan Universite haklarini kabul etmek icin kisitsiz izin aldiginizi ve bu tarz ucuncu kisiler tarafından sahip olunan materyallerin gonderi icerigi veya metni icerisinde acikca tanimlandigini ve kabul edildigini sunarsiniz.

EGER GONDERI UNIVERSITE DISINDA BASKA BIR KURULUS TARAFINDAN DESTEKLENEBİR CALISMAYA DAYALI ISE, BU TARZ BİR ANLASHMA VEYA SOZLESMENİN GEREKTİRDİĞİ DİĞER ZORUNLULUKLARI YERİNE GETİRDİĞİNİZİ SUNARSINIZ.

Universite isminizi gonderinin yazarı veya sahibi olarak acikca tanimlayacaktır ve bu lisansin izin verdiginin disinda herhangi bir degisiklik yapmayacaktır.

If you have questions regarding this license please contact the system administrators.

Distribution license:

I Grant the License

< Previous Save & Exit Complete submission

Submission complete

Your submission will now go through the review process for this collection. You will receive e-mail notification as soon as your submission has joined the collection, or if there is a problem with your submission. You may also check on the status of your submission by visiting your submissions page.

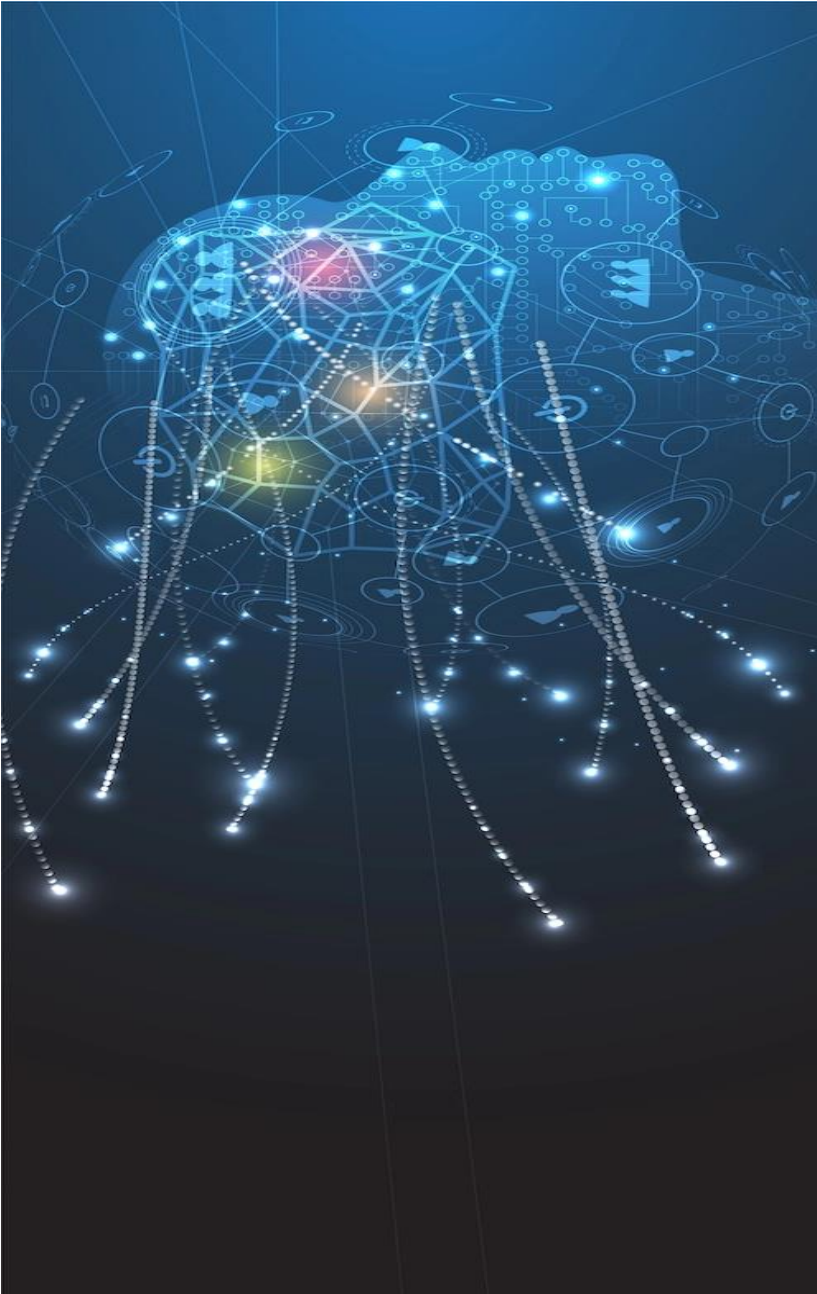
[Go to the Submissions page](#)

[Submit another item](#)




Your Submission is Complete!


After the information of your publication is verified by the Library, it will be published in the Institutional Academic Archive as Closed or Open Access in accordance with the Copyrights.





CONTACTS

 acikerisim@istinye.edu.tr

 /isukutuphane

 @isukutuphane

 @isukutuphane

 /company/isu-kutuphane