

İSTİNYE ÜNİVERSİTESİ KÜTÜPHANESİ Bülteni

SAYI 5

TEMMUZ 2022

YENİ AKADEMİK DÖNEM HAZIRLIKLARI

VADİ KAMPÜS
KÜTÜPHANE
ÇALIŞMA ODALARI

AYIN YAZARI
TAHSİN YÜCEL



İSÜ
BİLGİ KAYNAKLARI
KÜTÜPHANE

Değerli İstinye Üniversitesi Ailesi,

Kütüphane Bülteni'nin 5. sayısına hoş geldiniz.

2021- 2022 eğitim – öğretim yılında mezun olmayı hak eden kıymetli öğrencilerimizi ve bu gururu yaşayan ailelerini kutluyoruz. Öğrencilerimize rehberlik eden İSÜ Ailesi'nin birbirinden değerli akademisyen ve idari kadrosuna emekleri için teşekkür ediyoruz. Mezun öğrencilerimizin yolları açık olsun, hepsine ayrı ayrı umut dolu bir gelecek diliyoruz.

Üniversite sınav sonuçlarının açıklanmasıyla birlikte ailemize yeni katılacak olan sevgili öğrencilerimizi beklerken, 2022-2023 akademik dönemi için hazırlıklarımıza hız kesmeden devam ediyoruz. İSÜ Kütüphane olarak #hayatboyu öğrenmenin önemine inanıyor, hem kütüphane personelinin hem de Üniversite Ailesi'nden her bireyin başarılı olması için çalışmalar gerçekleştiriyoruz. Hazırlık sınıflarından Enstitülere kadar tüm sınıflarımıza ve akademik kadromuza yönelik kütüphane oryantasyonlarını ve araştırmayı destekleyecek eğitimlerimizi planladık. Yakında sizleri konu hakkında bilgilendireceğiz.



İSÜ Kütüphane Bülteni'nin 5. sayısında kütüphane hizmetlerini tanıtıcı bilgiler ile Kütüphanecinin önerileri köşesinde ilginizi çekeceğine inandığımız önerilerde bulunduk.

Çalışma temposunun ve hava ısısının yüksek olduğu bu günlerde izinlerini kullanan, ailelerinin yanında bulunan tüm akademisyen, idari personel ve öğrencilerimize iyi tatiller diliyor, yeni akademik dönemi ve kullanıcılarımızı görmek için sabırsızlandığımızı belirtmek istiyorum.

Saygılarımla,

Bahar Biçen Aras
Kütüphane Direktörü



1 TEMMUZ

DENİZCİLİK VE KABOTAJ BAYRAMI

Kutlu Olsun



İSÜ
BİLGİ KAYNAKLARI
KÜTÜPHANE



enjoy reading books

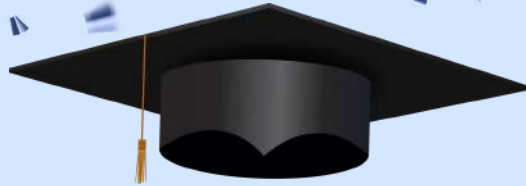
Facts:

Reading books can stimulate creativity



@İSUKUTUPHANE

Değerli İSÜ Ailesi, 1 Temmuz'dan itibaren ödünç aldığınız yayınları 19 Eylül 2022 tarihine kadar uzatıyoruz. İSÜ Kütüphane iyi tatiller diler.



2022

MEZUNLARIMIZI

Tebrik Ediyoruz

İSÜ
BİLGİ KAYNAKLARI
KÜTÜPHANE

2021 - 2022 MEZUNİYET TÖRENİ



2021 - 2022 MEZUNLARIMIZI TEBRİK EDİYORUZ

Öğrenerek, gelişerek ve üreterek geçen yılların ardından öğrencilerimiz mezun oldu. Meslek hayatlarında sağlık, keyif ve başarı dolu yıllar diliyoruz. #İSÜ Kütüphane her zaman yanınızda.



Sevdiklerinizle birlikte
Sağlıkla, huzurla, umutla...

Mutter
Bayramları



REFERANS HİZMETLERİ

2022 - 2023 AKADEMİK DÖNEM HAZIRLIKLARI



2022 - 2023 Akademik Dönemi hazırlıkları için 18 Temmuz'da Referans Ekibi çalışmalarına başladı. Akademisyen ve öğrencilerimiz için eğitimler ve toplantılar planlandı.



20 TEMMMUZ DÜNYA SATRANÇ GÜNÜ

“

Matematiksel olarak, gözlenebilir evrendeki atomlardan daha fazla olası satranç oyunu olduğunu biliyor muydunuz?

”

@isukutuphane

TANITIM DÖNEMİ



*Topkapı
Kampüs*



*Vadi
Kampüs*



23

TEMMUZ



24
TEMMUZ

*Topkapı
Kampüs*

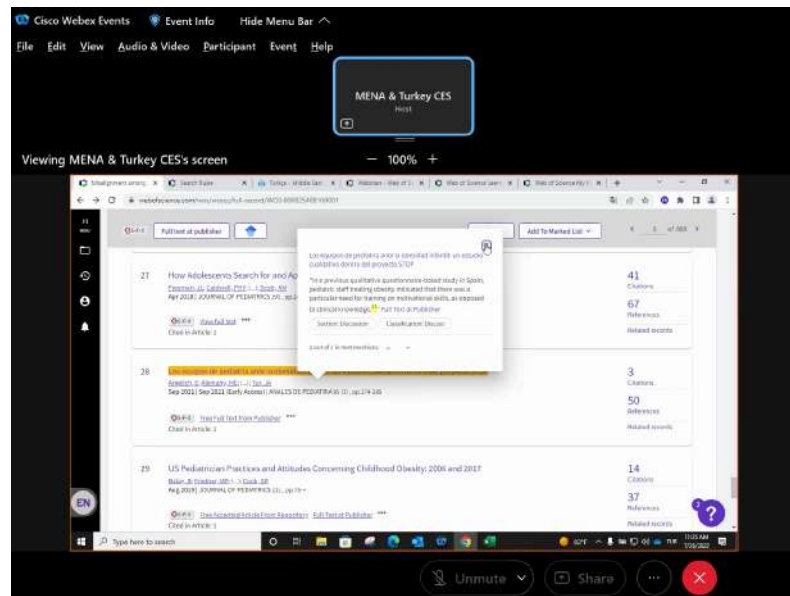
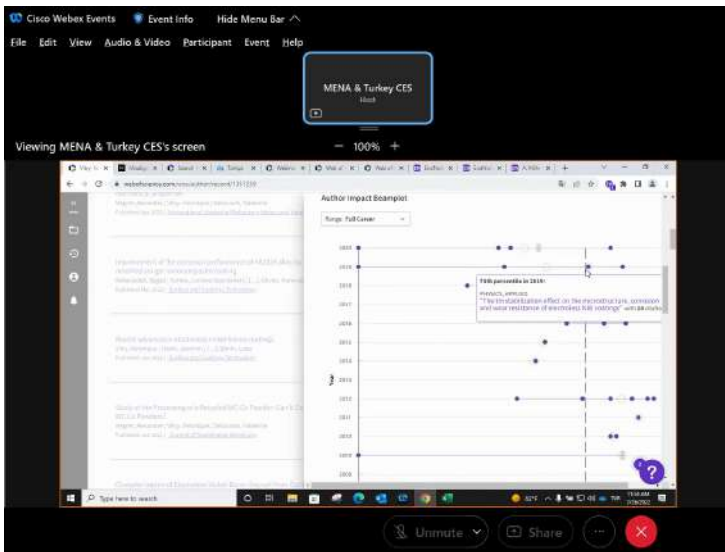
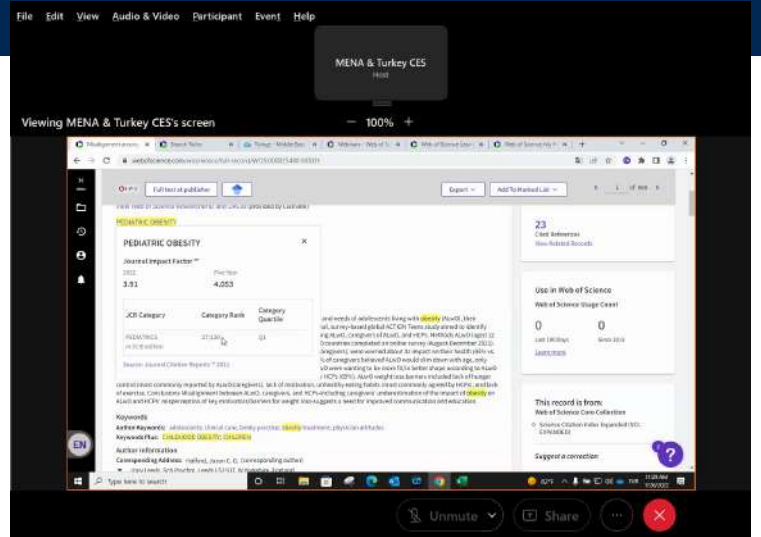
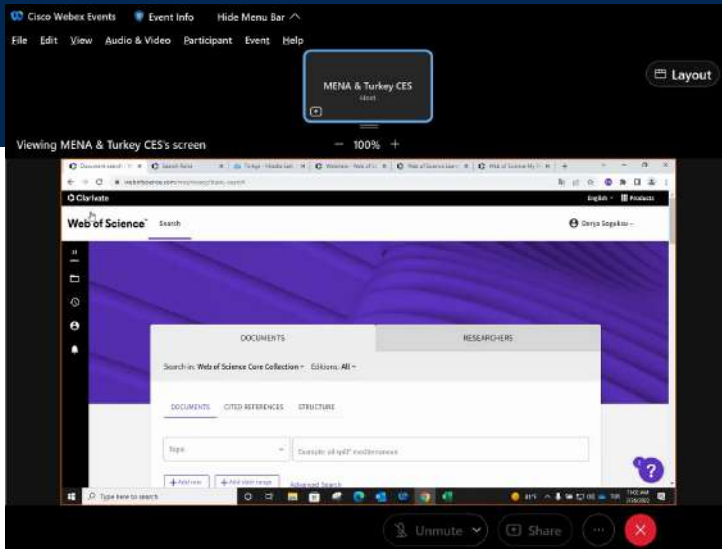


*Vadi
Kampüs*



WEB OF SCIENCE

REFERANS VE BİBLİYOMETRİ EKİBİ 26 TEMMUZ'DA "WEB OF SCIENCE CORE COLLECTION KULLANARAK GÜVENLE ARAŞTIRMA YAPIN" EĞİTİMİNE KATILDI.



#HAYATBOYUÖĞRENME

WEB OF SCIENCE

REFERANS VE BİBLİYOMETRİ EKİBİ 27 TEMMUZ'DA "RESEARCH SMARTER: KURUMUNUZUN ARAŞTIRMALARINI SERGİLEMESİ HAKKINDA DAHA FAZLA BİLGİ EDİNİN" ADLI EĞİTİME KATILDI.

The slide explains author disambiguation, a process to distinguish between publications of authors with the same name. It includes a definition, a list of challenges (different researchers, multiple names, cultural conventions), and a search result for 'Naam Chamsky' with 1239 results from the Web of Science. A search filter is shown with 'Author' selected.

The slide defines an Author Record as a set of documents likely authored by the same person. It lists features: Published Names, Organizations, Publication List, Author Metrics (Citation Network), Author Position, Author Impact Beamplots, and Citation Map. It also includes a 'Claim My Record' section explaining how to claim publications and update a profile.

The slide displays a table of various indicators categorized into five groups: Productivity & Impact, Normalization, Top Performance, Collaborations, and Journal Intelligence. Each category lists specific metrics like 'Web of Science Documents', 'Percentile and Average percentile', '% Docs in Top 1%', etc.

Productivity & Impact	Normalization	Top Performance	Collaborations	Journal Intelligence
Web of Science Documents	Percentile and Average percentile	% Docs in Top 1%	Counts and % Industry Collaborations	Publishing Country
Times Cited	Category Normalized Citation Impact	% Docs in Top 10%	Counts and % Int'l Collaborations	Journal Impact Factor
Citation Impact	Impact Relative to World	Highly Cited Papers	Affiliation	Eigenfactor
h-Index	Journal Normalized Citation Impact	% Highly Cited Papers	Country/Region/ Province/State	Open Access counts, % for all types
% Docs Cited		% Hot Papers		Journal Quartile
Funding Agency				Immediacy Index
% Docs by JIF Quartile				# Docs by Journal
Author Position (1 st , last, Corresp.)				5-Year Journal Impact Factor
				Article Influence
				Cited Half Life

The slide features a diagram showing a flow from '73 M+ publications 1980-2022' to 'InCites'. It lists various indicators and categories: 70+ indicators, 223 countries/regions, 23 schemes, 800+ categories, 39 document types, 6 Open Access versions, 1300+ unified funders, 5K+ unified publishers, and 16K+ unified organizations.

#HAYATBOYUÖĞRENME

TANITIM DÖNEMİ



*Topkapı
Kampüs*



*Vadi
Kampüs*

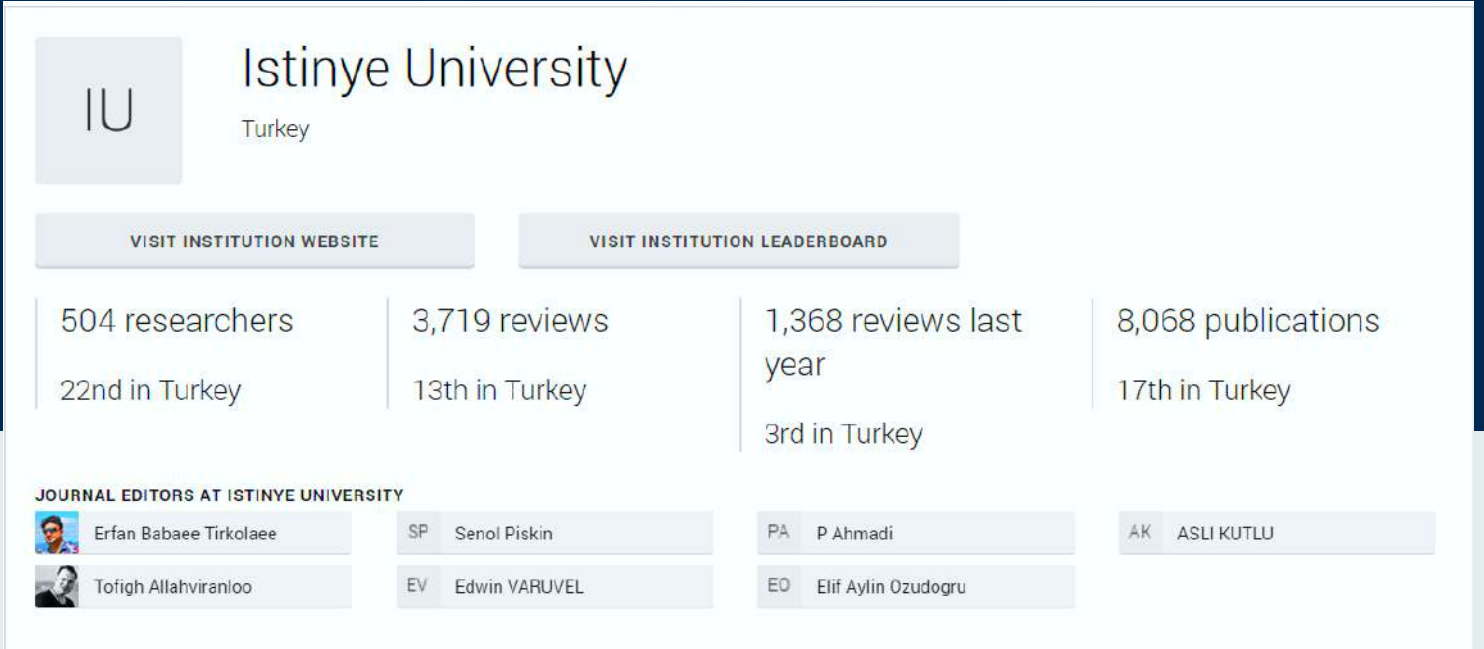


*Vadi
Kampüs*



*Topkapı
Kampüs*

İSTİNYE ÜNİVERSİTESİ PUBLONS PROFİLLERİ (ARAŞTIRMACI KİMLİĞİ) ÇALIŞMASI TAMAMLANDI!



Mart Ayı'nda Kütüphane Bibliyometri Birimi'nin başlattığı Publons Profilleri çalışması sona erdi.

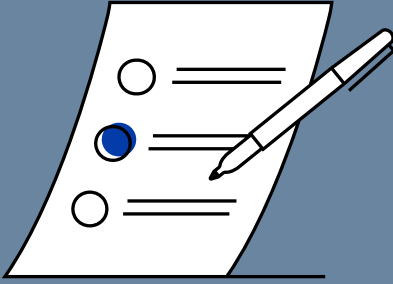
İstinye Üniversitesi kadrosunda bulunan akademisyenlerden eksik olan Publons Profilleri (Araştırmacı Kimliği) tamamlandı, profili bulunmayan akademisyenlerin ise Publons Profilleri (Araştırmacı Kimliği) oluşturuldu.

Publons üzerinden "Istinye University" kurum bilgisi aranarak tüm akademisyen bilgilerine ve çalışmalarına erişebilirsiniz.

<https://publons.com/wos-op/institution/1579651/>

ILL (INTER LIBRARY LOAN) NEDİR?

Bilgi Kaynakları koleksiyonunda bulunmayan kaynakların iş birliğimizin olduğu yurt içi kütüphanelerden, ilgili kurumun belirlemiş olduğu kurallar dahilinde, belirli sürelerde ödünç alınması ve temin edilmesi işlemidir.



İSÜ İSTİNYE ÜNİVERSİTESİ
HAKKIMIZDA HİZMETLERİMİZ KATALOG VERİ TABANLARI İLETİŞİM

KÜTÜPHANE REHBERİ

Engelsiz Kütüphane	Kütüphane Hesabım	Kütüphane Kuralları	Kütüphane Sözlüğü	E-Kılavuz
Aradığım Kitabın Nereye Bulurum?	Ödünç İşlemleri	Kitap Siparişi	Baskı Süreli Yayınlar	Çep Kütüphanem Uygulaması
Kütüphanelerarası İşbirliği (ILL)	Makale İstek Formu	Kampüsler Arası İstek Formu	Referans Yönetimi & İntihal	Kampüs Deği Erişim
Akademik Dünyada Görünürlük Anketi	Açık Erişim & Akademik Arşiv	Araştırma & Eğitim	Kütüphaneciye Sorun	Eğitim Talep Formu

Önye İşlemleri - Kütüphaneler Arası Ödünç

Kütüphaneler Arası Ödünç

İstemi ve İlgili Bilgiler

Form

Yürütücü

Yazar

Makale No

Ödünç Tarihi

Sayfa

Yayıncı

Başlık

Yıl Numarası

Ödünç Alan

Bölüm

Seri No / No

Seri / Sayfa

Yayıncı / Yayıncı (Açık Kaynak / Açık Kaynak)

ISBN

Özellikler

Özellikler

Temizle İletiyor

ILL kitap ve doküman istekleriniz için kütüphane web sayfasında bulunan "Kütüphaneler Arası İş Birliği (ILL)" içerisindeki formda gerekli alanları doldurarak bize iletebilirsiniz.

STUDY ROOM

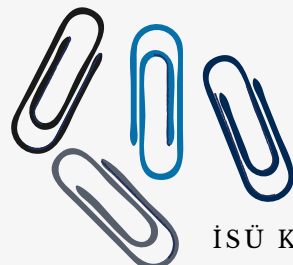


Vadi Kampüs Kütüphane'de 8 kişilik olmak üzere dört grup çalışma odası öğrencilerimizin araştırma ve çalışmalarını için düzenlenmiştir.



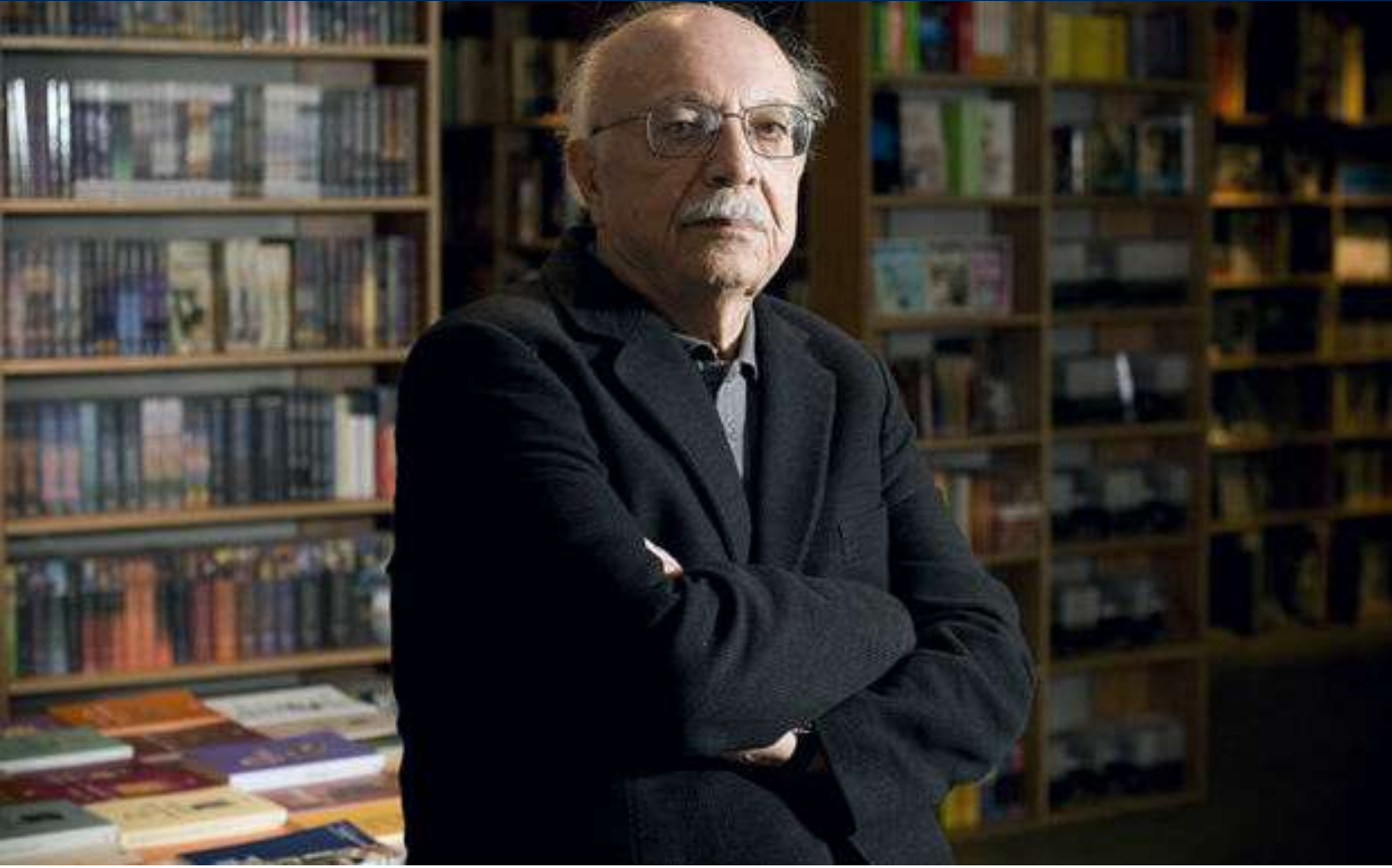
Odaları iki saat süre ile ödünç alabilir, çalışmalarınızı gerçekleştirebilirsiniz.

Ayrıntılı bilgi için web sayfamızı inceleyebilirsiniz.



AYIN YAZARI

TAHSİN YÜCEL



Kumru ile Kumru
kitabından bir alıntı

— Tuna hanım, neden
kitap okuyorsun ki?
(...)
— Olduğum yerden başka
yerde olmak için...

Kaynaklar
<https://1000kitap.com/yazar/tahsin-yucel>
<https://www.canyayinlari.com/tahsin-yucel>

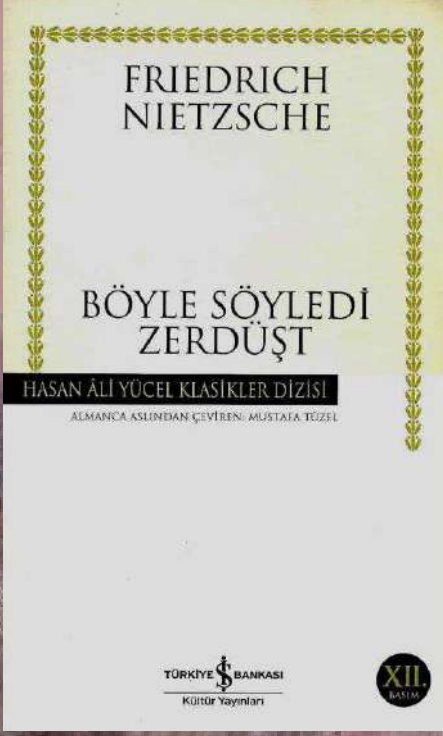
TAHSİN YÜCEL

DOĞRUYU BULMAK İÇİN YANLIŞI BİLMEK GEREKİR.

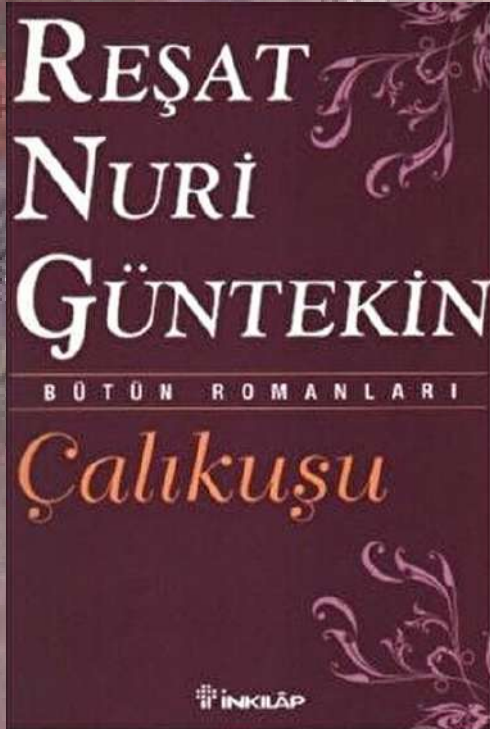
Türk öykü ve roman yazarı, denemeci, eleştirmen ve çevirmen olan Tahsin Yücel, 17 Şubat 1933'de dünyaya geldi. 1953'te Galatasaray Lisesi'ni, 1960'da da İÜEF Fransız Dili ve Edebiyatı Bölümü'nü bitirdi. Tahsin Yücel, çalışmalarına öykücülükle başladı. Kullandığı yalın dil, kullandığı modern sözcükler, Anadolu insanına yaklaşımındaki tutarlılık ve anlatımındaki ustalık dikkat çekti. Behçet Necatigil gibi isimlerden yorumlar aldı.

Öykülerinden bazıları, İsveççe ve Fransızcaya çevrildi. Öykü derlemeleri, romanları, bilimsel araştırmaları ve kurumsal yazılarının yanı sıra Balzac, Flaubert, Jean Giraudoux, Proust, Camus, Sartre, Saint-Exupéry gibi yazarların eserlerini dilimize kazandıran Yücel, 1984'te Azra Erhat Çeviri Üstün Hizmet Ödülü'ne değer görüldü.

TEMMUZ AYI İÇİN KITAP ÖNERİLERİMİZ



Ama önce sen kendini inşa etmelisin,
dimdik bir beden ve dimdik bir ruhla.



İnsan, birini sevmek felaketine
uğradı mı, esir gibi bir şey oluyor.





ÂŞIYAN MÜZESİ

Aşyan Müzesi, şair Tefik Fikret'in 1906-1915 arasında yaşadığı, 1945 yılından bu yana müze olarak hizmet veren evidir. Tefik Fikret 1906'da iç ve dış mimarisini, tüm planlarını kendisinin düzenlediği bu evi inşa ettirir. Babasından kalan Aksaray'daki konağı satarak Farsça "Yuva" anlamına gelen Âşyan adını verdiği bu evi düzenlemeye başlar. Son yıllarını bu evde geçiren şair, evin planlarını çizerken kendi ruhundan da parçaları ortaya çıkarır. Âşyan'ın genel havasına yönelik çoğunlukla aynı şeyler söylenir.

Şehzade Abdülmecit Efendi'nin, Tefik Fikret'in "Sis" şiirinden esinlenerek yaptığı ünlü "Sis" tablosu da burada yer almaktadır.

Aşyan Müzesi bölümleri birçok kısma ayrılmakta ve her bölüm ayrı işlev görmektedir. 3 katlı olup bir bahçenin içerisinde bulunan bu evde bahçesiyle beraber 9 bölüm bulunmaktadır. Bu bölümler bahçe, salon, Edebiyat-ı Cedide, Abdülhak Hamit Tarhan, çalışma odası, yemek odası, mutfak ve çamaşırhane, yatak odası, Şair Nigâr bölümü olarak sıralanmaktadır.

Âşyan Müzesi'ne Ulaşım

Mükemmel bir manzaraya sahip olan müzeye giriş ücretsizdir. Saat 18.00'e kadar ziyaret edebilirsiniz.

Kaynaklar

- <https://tr.wikipedia.org/wiki/A%C5%9Fiy%C3%BCzesi>
- <https://listelist.com/tevfik-fikret-asiyan-muzesi/>
- <https://www.kulturportali.gov.tr/turkiye/istanbul/gezilecek yer/asiyan-muzesi>
- <https://www.yerelnet.org.tr/kesfet/muze/asiyan-muzesi>
- <https://kultursanat.istanbul/asiyan-muzesi/>

PODCAST ÖNERİMİZ VAR



PODCAST

Fularsız Entellik

Immanuel Tolstoyevski | Podbee Media

Bilim

Felsefe

#2020'de Spotify'da en çok dinlenen ilk 5 podcastten biri

NEDİR FULARSIZ ENTELLİK?

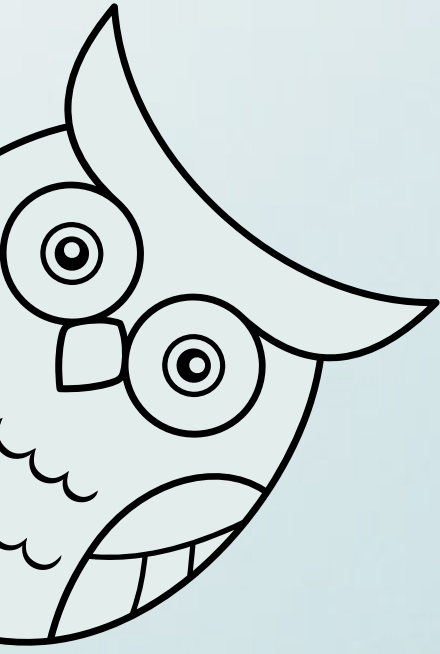
SADECE BİR BLOG DEĞİL, SUNUMLAR VE PODCAST DE VAR.

ÖNEMLİ OLAN MERAK + DÜŞÜNCELERİNİN ÜSTÜNE DÜŞÜNME YETİSİ.

SİYAH-BEYAZ, DOĞRU-YANLIŞ AYRIMLARI BENİM İÇİN SIKICI. ALAKASIZMIŞ GİBİ GÖZÜKEN ŞEYLER ARASINDA BAĞLANTI KURABİLMEK BANA EN ÇOK ZEVK VEREN ŞEY.

(<https://fularsizentellik.com/about>)





BİLGİYE #İSÜ KÜTÜPHANE İLE BAĞLAN

#İSTİNYELİBAYKUŞ



0850 283 61 53



kutuphane@istinye.edu.tr



/isukutuphane



@isukutuphane



@isukutuphane



/company/isu-kutuphane

İSÜ
BİLGİ KAYNAKLARI
KÜTÜPHANE

@isukutuphane

